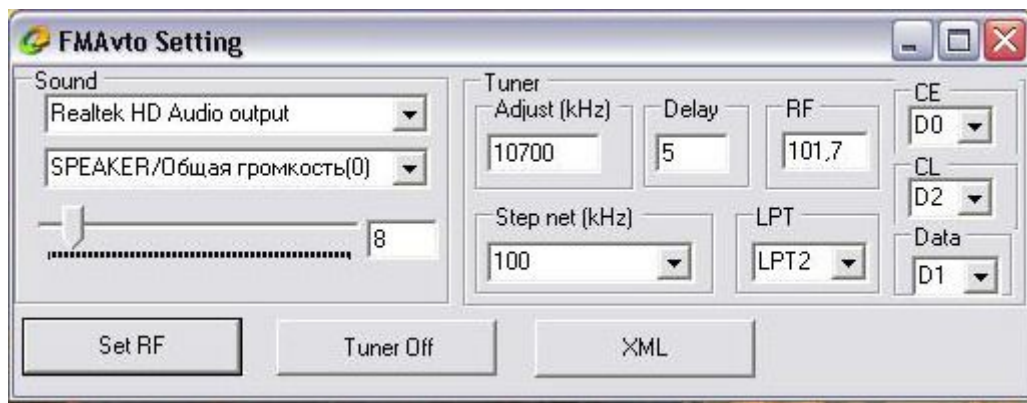


# Плагин управления радиоприемником FMAvto для Centrafuse

Rev.2 (28.10.2009)

Автор: dadlick



1. Копируем файл **inport32.dll** в папку **C:\WINDOWS\system32\**

2. Запускаем файл **FMAvto.exe**

Этот файл необходим для создания (обновления) конфигурационного файла **config.xml**

Делаем необходимые настройки:

**Sound** – звуковая карта используемая для ввода звука от радиоприемника в компьютер

**Канал звуковой карты** – канал ввода звука (например – LineIn)

**Громкость канала** – уровень громкости канала, который установит программа при включении режима «Радио» (при выключении – уровень громкость установится в 0)

**Adjust** – промежуточная частота радиомодуля (в большинстве случаев = 10700кГц)

**Delay** – задержка между битами «управляющего слова» (рекомендуемое значение = 5)

**RF** - частота радиостанции (МГц). Поле для проверки работоспособности радиоприемника с заданными настройками – не влияет на конфигурационный файл.

Разделитель целой и дробной части - «.» или «,» в зависимости от настроек системы.

**StepNet** – шаг сетки частот. Стандартным значением для диапазонов FM является 50 или 100кГц

**LPT** – аппаратный адрес LPT порта. Для эмулятора он должен быть равен значению установленному в свойствах виртуального LPT порта: Диспетчер устройств > Порты COM и LPT > h#s USB-zu-LPT-Umsetzer (LPT3) > Emulation > Emulated port address.

FMAvtoSetting	LPT
LPT1	378H (888, LPT1)
LPT2	278H (632, LPT2)
LPT3	3BCH (956, LPT1 anno 1985)

**CE,CL,Data** – соответствие управляющих сигналов LM7001 линиям LPT порта. Для получения более подробной информации обращайтесь к документации на LM7001.

Для радиоприемника FMAvto эти значения изменять не нужно.

3. Проверяем работоспособность радиоприемника с заданными настройками – кнопки **Set RF** и **Tuner OFF**

4. Нажимаем кнопку XML

В папке, откуда запускался файл **FMAvto.exe**, будет создан (обновлен) конфигурационный файл **config.xml** содержащий заданные настройки.

5. В папке **C:\Program Files\Flux Media\Centrafuse\RadioModules\** создаем папку **FMAvto**

Копируем в неё созданный (обновленный) файл **config.xml** и файлы **FMAvto.dll** и **devcon.exe**

## 6. Запускаем Centrafuse

«Конфиги» - включаем расширенные настройки

Устройство = FMAvto

Запись линейного устройства = Нет

Воспроизведение линейного устройства = Нет

Настройка диапазона FM = Стандартный

Буферизация радио = ВКЛ

Настройка диапазона AM = Стандартный

Настройка шага = 100

Задержка обновления в микросекундах = 2000

Задержка обновления = ВКЛ

## 7. Проверяем работоспособность системы в целом с заданными настройками.