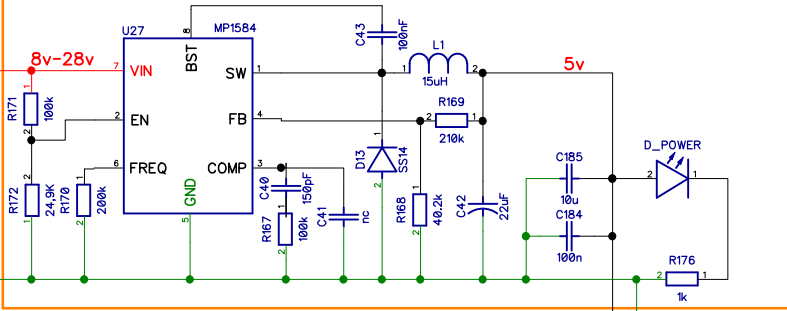
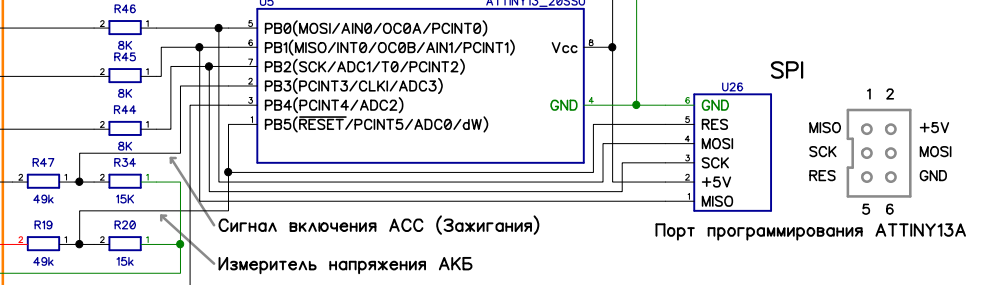


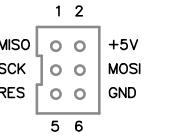
Дежурное питание для Attiny13A (управления питанием)



Attiny13A микроконтроллер управления питанием



SPI

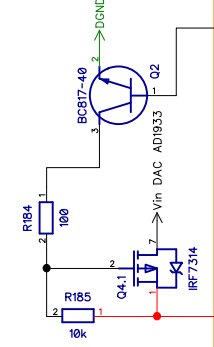


Сигнал включения ACC (Зажигания)

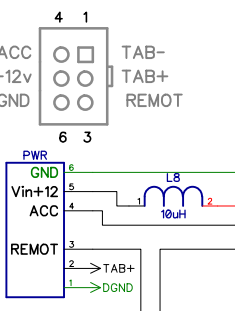
Измеритель напряжения АКБ

Порт программирования ATTINY13A

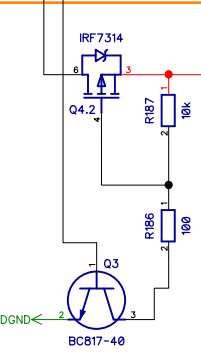
Управление питанием ЦАП AD1933



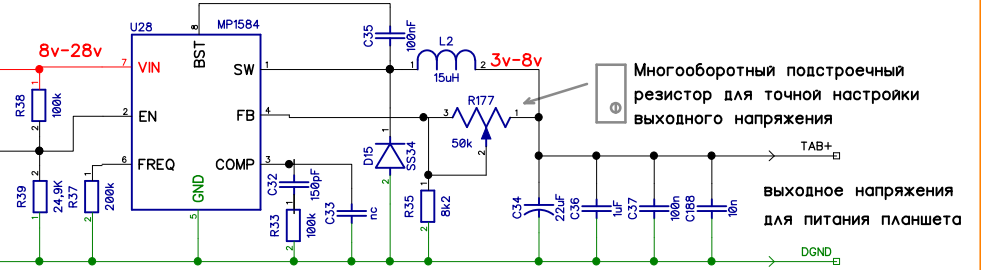
Основной разъем питания



Управлением питанием усилителей (REMOT)



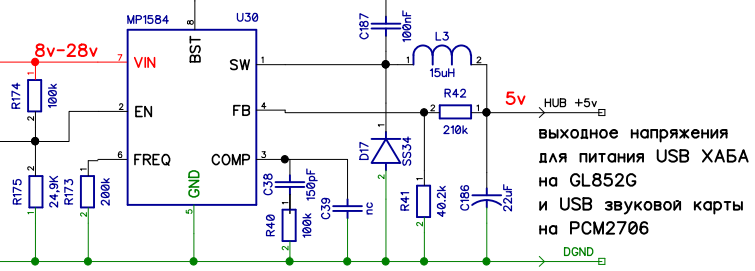
Питание планшета (вместо батареи) 3v-8v MAX 3A



Многооборотный подстроечный резистор для точной настройки выходного напряжения

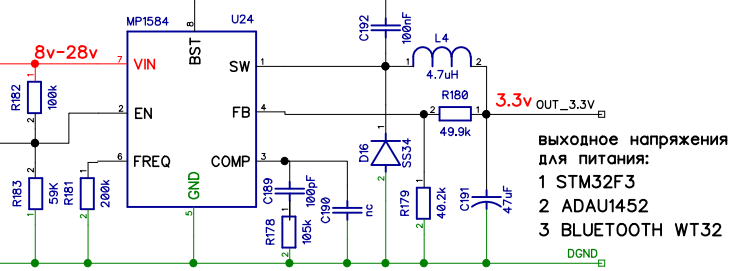
выходное напряжения для питания планшета

Питание USB HUB 5v MAX 3A



выходное напряжения для питания USB ХАБА на GL852G и USB звуковой карты на PCM2706

Питание микросхем 3.3V



выходное напряжения для питания:
1 STM32F3
2 ADAU1452
3 BLUETOOTH WT32