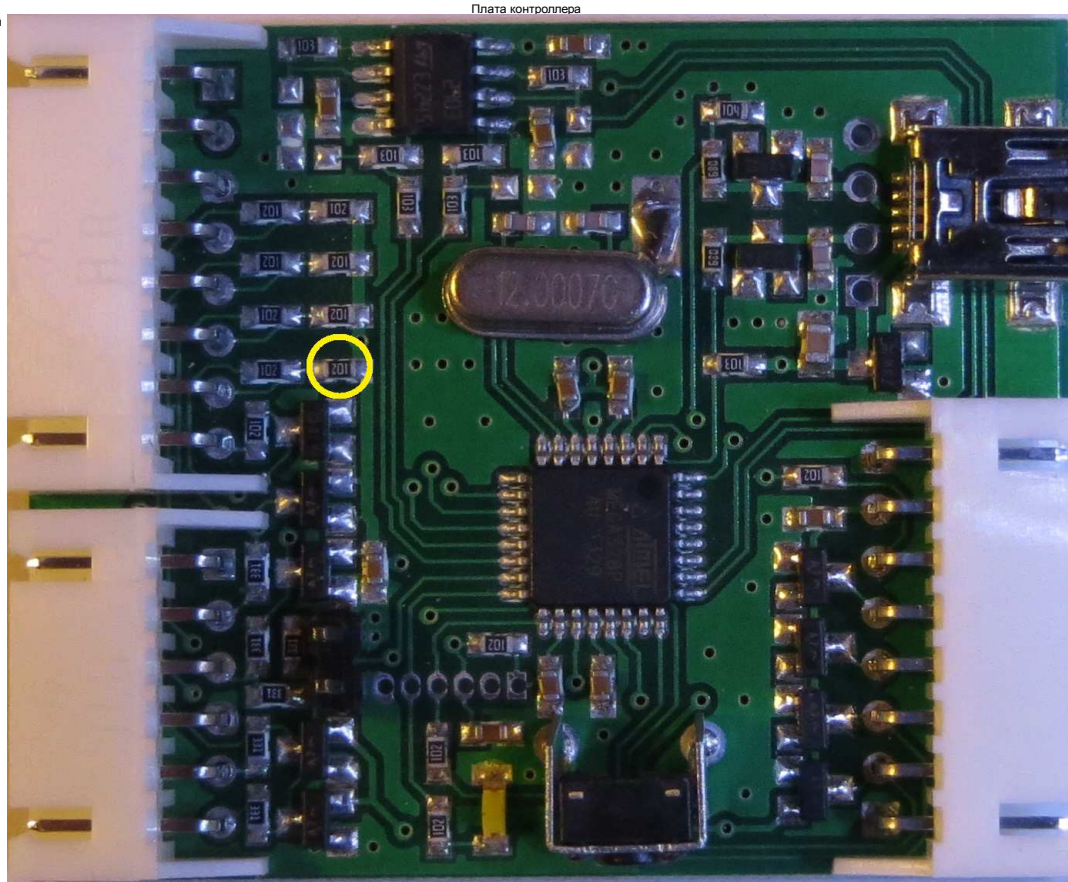


**X6 Разъем резистивных кнопок и управления магнитолой**

- Канал 1 управления магнитолой — 1
- Канал 2 управления магнитолой — 2
- Земля — 3
- Канал 4 резистивных кнопок — 4
- Канал 3 резистивных кнопок — 5
- Канал 2 резистивных кнопок — 6
- Подключение энкодера (вариант4) — 7
- Линия S 5-проводного тача и убрать резистор в желтом кружке
- Вход/выход перехвата тачпанели — 8

**X1 Разъем головного устройства и ИК**

- +5 вольт — 1
- Подключение шины IBUS а/м BMW (только через сопротивление 10кОм) RXD вход от головного устройства — 2
- Подключение энкодера (вариант1) TXD выход к головному устройству — 3
- Земля — 4
- Вход сигнала от ИК приемника — 5
- Выход ИК сигнала — 6



Джампер для головных устройств с питанием 3.3В    Индикаторный светодиод    Кнопка настройки

**X5 Разъем мини-USB**

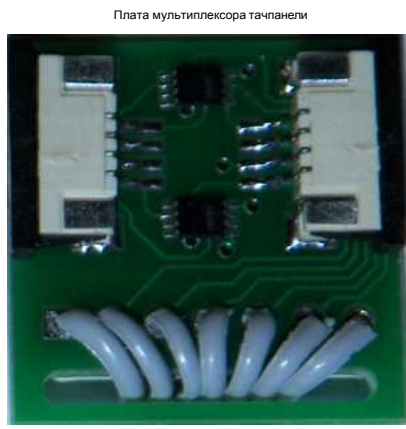
- 4 — USB Земля
- 3 — USB Data+
- 2 — USB Data-
- 1 — USB +5 вольт

**X3 Разъем мультиплексора тачпанели**

- 8 — Земля
- 7 — +5 вольт
- 6 — Выход управления к мультиплексору
- 5 — Линия L 5-проводного тача    Линия 4 тачпанели
- 4 — Линия H 5-проводного тача    Линия 3 тачпанели
- 3 — Линия Y 5-проводного тача    Линия 2 тачпанели
- 2 — Линия X 5-проводного тача    Линия 1 тачпанели
- 1 — Земля

Подключение шины IBUS а/м BMW (только через сопротивление 10кОм) RXD вход от головного устройства

Подключение энкодера (вариант1)



Плата мультиплексора тачпанели

К штатному входу тачпанели головного устройства через FFC шлейф, который идет в комплекте

Линия S 5-проводного тача и убрать резистор в красном кружке

К разъему X3 платы контроллера

Для настройки тачпанели в автономном режиме при размере изображения в пределах тачпанели:

- нажать кнопку, дождаться 3-го загорания светодиода, отпустить кнопку;
- одно мигание светодиода - нажать в верхнем левом углу изображения;
- два мигания светодиода - нажать в верхнем правом углу изображения;
- три мигания светодиода - нажать в нижнем правом углу изображения.

К резистивной 4-х проводной тачпанели

Для настройки тачпанели в автономном режиме при размере изображения больше тачпанели:

- сделать рисунок с размером равным разрешению экрана, нарисовать 2 горизонтальные линии на расстоянии 10% высоты экрана от верха и низа и 2 вертикальные линии на расстоянии 10% ширины от боковых сторон;
- вывести этот рисунок на весь экран устройства;
- нажать кнопку, дождаться 5-го загорания светодиода, отпустить кнопку;
- одно мигание светодиода - нажать на пересечении верхней и левой линии;
- два мигания светодиода - нажать на пересечении верхней и правой линии;
- три мигания светодиода - нажать на пересечении нижней и правой линии.

